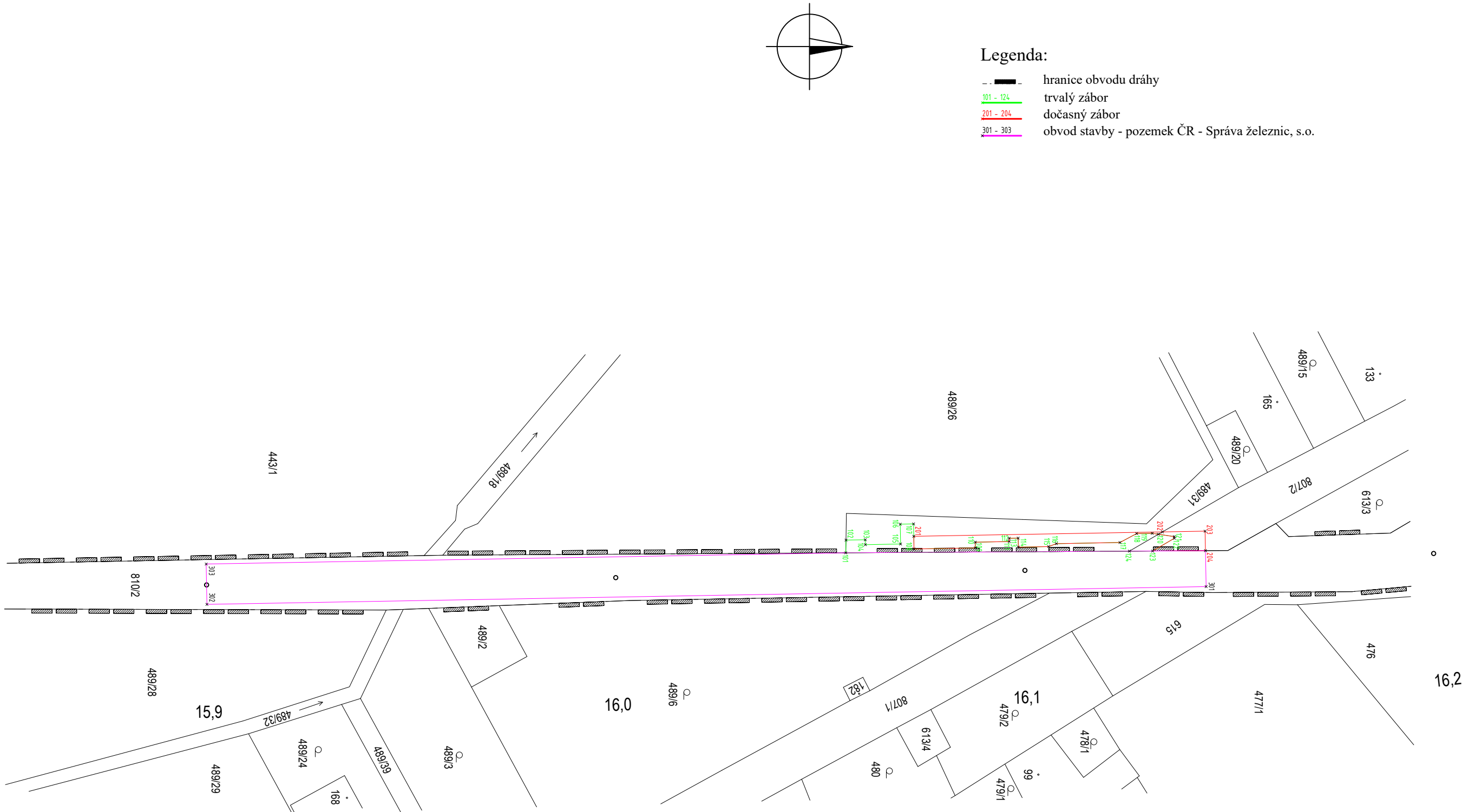


15,8



Legenda:

- hranice obvodu dráhy
- 101 - 124 trvalý zábor
- 201 - 204 dočasný zábor
- 301 - 303 obvod stavby - pozemek ČR - Správa železnic, s.o.



EVROPSKÁ UNIE  
Evropské strukturální a investiční fondy  
Operační program Doprava

Ministerstvo dopravy  
Státní fond dopravní  
infrastruktury




Orientační schéma:

Razítko oprávněné osoby:

Podpis: Datum:

Revize:	Datum:	Popis:	Kontroloval:
[000]	22.03.2021	Dokumentace k připomínkám	Bc. Andrea Šedivá

Stavebník/Investor:	<b>Správa železnic, státní organizace</b>	
Adresa:	Dlážděná 1003/7, 110 00 Praha 1	
Zástupce investora:	Stavební správa východ	
Adresa:	Nerudova 773/1; 779 00 Olomouc	

Zhotovitel projektu:	<b>PRODIN, a.s.</b>		
Adresa:	K Vápence 2745, 530 02 Pardubice - Zelené Předměstí		
Kontakt:	T: +420 466 055 111 E: info@prodin.cz		
Zhotovitel objektu:	<b>PRODIN, a.s.</b>		
Adresa:	K Vápence 2745, 530 02 Pardubice - Zelené Předměstí		
Kontakt:	T: +420 466 055 111 E: info@prodin.cz		
Hlavní projektant (HIP):	Specialista:	Odpovědný projektant:	Zpracovatel:
Ing. Petr Prchal	[-]	Ing. Petr Dittrich	Bc. Daniel Tichý

Název stavby/akce:	<b>Rekonstrukce nástupiště na zastávce Leděčky</b>		Označení (S-kód): S622000174
			Označení zhotovitele: 3110-20-126
Název části:	Geodetický podklad zpracovaný podle jiných právních předpisů		Označení části: <b>N.1.5.5.2</b>
Název objektu:	[-]		Označení objektu/komplexu: <b>[-]</b>
Název přílohy:	Majetkoprávní část		Číslo přílohy: <b>[-] [---]</b>
Název dílčí části přílohy:	Výkres obvodu stavby		Paré:
Kraj:	Katastrální území:	TUDU:	
Středočeský	Ledečky [679771]	1421 18	
Stupeň dokumentace:	Datum zpracování:	Formáty:	Měřítko:
DUSP+PDPS	březen 2021	A4	1:1000

S-kód: S 6 2 2 0 0 0 1 7 4 - P D P S - N i 1 X X - X X X X X X X - X X - X - X X X - 0 0 0  
[Prostor pro další informace]